

แผนพัฒนาท้องถิ่น (พ.ศ.๒๕๖๖ - ๒๕๗๐)

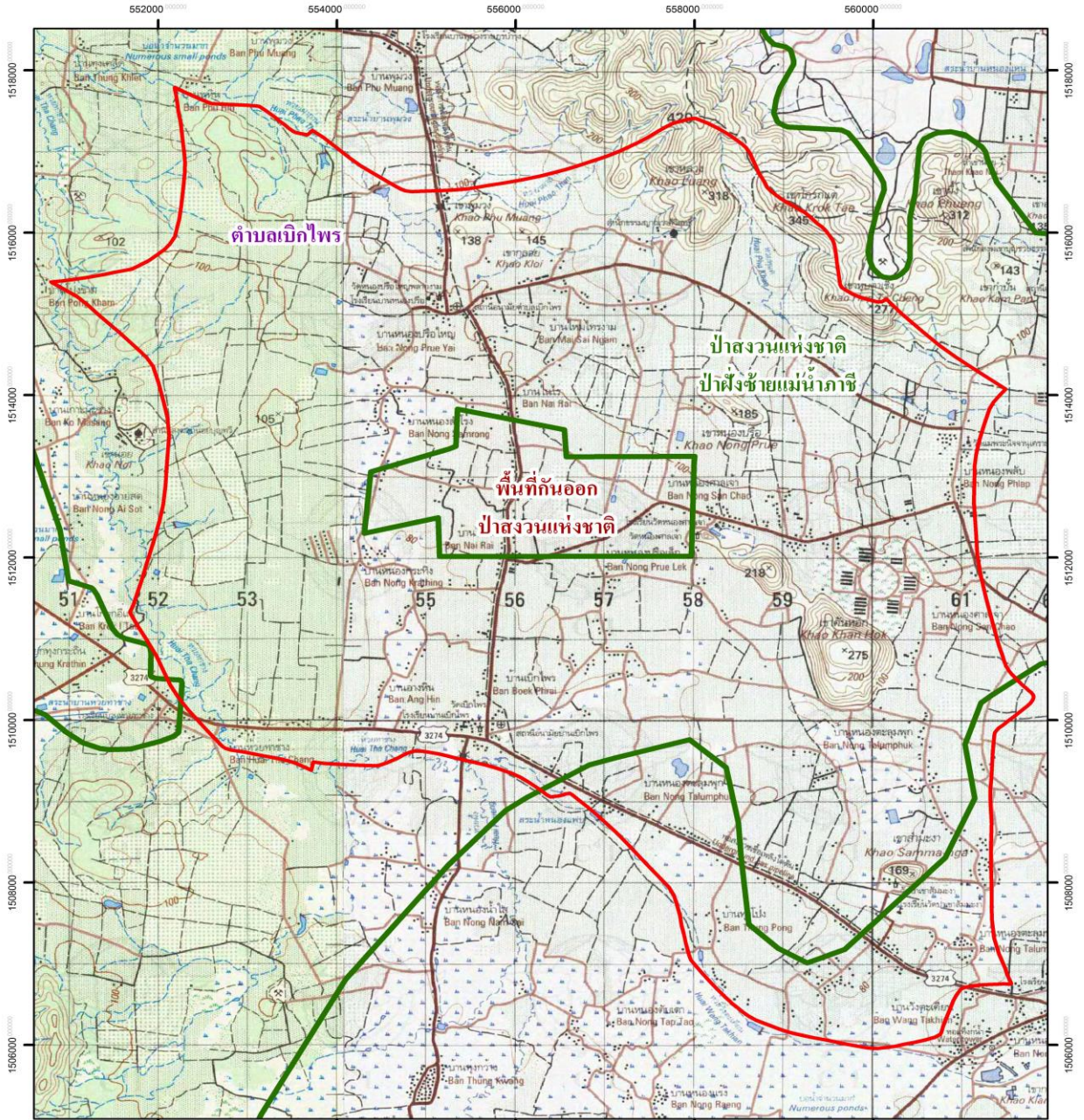
ขององค์การบริหารส่วนตำบลเบิกไพร

ส่วนที่ ๑ สภาพทั่วไปและข้อมูลพื้นฐาน



(๑) ด้านกายภาพ

๑) ที่ตั้งของหมู่บ้านหรือชุมชนหรือตำบล

แผนที่ตำบลเบิกไพร อำเภोजอมบึง จังหวัดราชบุรี



เครื่องหมายแผนที่

-  แนวเขตตำบลเบิกไพร
-  แนวเขตป่าสงวนแห่งชาติป่าฝั่งซ้ายแม่น้ำภาชี



มาตราส่วน 1:60,000
WGS 1984 Zone 47P

- **ที่ตั้ง** ตั้งอยู่ทางทิศตะวันตกของที่ว่าการอำเภอจอมบึง ประมาณ ๙ กิโลเมตร ห่างจากจังหวัดราชบุรี ประมาณ ๓๙ กิโลเมตร

- **เนื้อที่** มีเนื้อที่ประมาณ ๑๐๕.๖๐ ตารางกิโลเมตร หรือประมาณ ๖๕,๙๙๘ ไร่

- **อาณาเขต** ตามประกาศกระทรวงมหาดไทย เรื่อง การกำหนดเขตตำบลในท้องที่อำเภอจอมบึง ซึ่งประกาศเมื่อวันที่ ๙ กรกฎาคม พ.ศ.๒๕๔๐ รายละเอียดดังนี้

ทิศเหนือ ติดต่อดำบลแก้มอัน อำเภอจอมบึง จังหวัดราชบุรี โดยมีแนวเขตเริ่มต้นที่จุดกึ่งกลางลำห้วยท่าช้าง บริเวณพิกัด NR ๕๑๓๑๕๑ ไปทางทิศตะวันออกเฉียงเหนือตามไหล่เขา ผ่านถนนลูกรังไปวัดหนองปรือใหญ่ บริเวณพิกัด NR ๕๒๗๑๕๖ วกขึ้นไปทางทิศเหนือ ผ่านไร่มันสำปะหลัง ถึงลำห้วยเผาถ่าน บริเวณพิกัด NR ๕๒๗๑๗๔ จากนั้นใช้กึ่งกลางลำห้วยเผาถ่านเป็นแนวแบ่งเขตไปตามลำห้วยหมัด วกขึ้นเนินเขาทิศเหนือเขาพุ่มวง เขากลอยไปทางทิศตะวันออกวกขึ้นสันเขาเทือกเขาหลวง บริเวณพิกัด NR ๕๗๕๑๖๕ ไปตามสันเขา สิ้นสุดที่ยอดเขาหลวง บริเวณพิกัด NR ๕๘๔๑๗๒ รวมระยะทางด้านทิศเหนือประมาณ ๑๐ กิโลเมตร

ทิศตะวันออก ติดต่อดำบลหนองกวาง อำเภอโพธาราม จังหวัดราชบุรี โดยมีแนวเขตเริ่มต้นที่ยอดเขาหลวง บริเวณพิกัด NR ๕๘๔๑๗๒ ไปทางทิศใต้ตามสันเขาผ่านสันเขาโกรกแต่ ยอดเขา ๒๐๑ เขาหุบตาเซ็ง ตัดตรงไปทางทิศตะวันออกเฉียงใต้ ผ่านไร่อ้อยถึงถนนลูกรังไปวัดเขาผึ้ง บริเวณพิกัด NR ๖๒๓๑๓๖ จากนั้นใช้กึ่งกลางถนนเป็นแนวแบ่งเขตไปทางทิศใต้ ผ่านวัดแม่พระกิจจานุเคราะห์ ผ่านทิศตะวันออกเขาคัดดอกประมาณ ๒ กิโลเมตร ไปทางทิศใต้จดสามแยกไปเขาคันดอก ตัดตรงไปทางทิศใต้ตามแนวคันนา สิ้นสุดที่แนวเขตบรรจบถนนสายจอมบึง - กาญจนบุรี บริเวณพิกัด NR ๖๒๓๐๖๔ รวม ระยะทางด้านทิศตะวันออกประมาณ ๑๓ กิโลเมตร

ทิศใต้ ติดต่อดำบลรางบัว อำเภอจอมบึง จังหวัดราชบุรี โดยมีแนวเขตเริ่มต้นที่กึ่งกลางถนนสาย จอมบึง - กาญจนบุรี บริเวณพิกัด N R ๖๒๓๐๖๔ ไปทางทิศตะวันตกประมาณ ๕๐๐ เมตร วกลงไปทางทิศใต้ ผ่านไร่อ้อย บ้านหนองอ้ายโชคถึงทางสาธารณะ บริเวณพิกัด N R ๖๑๐๐๕๖ ตัดไปทางทิศตะวันตกตามทางสาธารณะ วกลงลำห้วยท่าช้าง บริเวณพิกัด N R ๕๓๗๐๙๓ รวมระยะทางด้านทิศใต้ประมาณ ๑๐ กิโลเมตร

ทิศตะวันตก ติดต่อดำบลด่านทับตะโก อำเภอจอมบึง จังหวัดราชบุรี โดยมีแนวเขตเริ่มต้นที่จุดกึ่งกลางลำห้วยท่าช้าง บริเวณพิกัด NR ๕๓๗๐๙๓ ไปตามลำห้วยท่าช้างทางทิศเหนือผ่านถนนสายจอมบึง - กาญจนบุรี บริเวณพิกัด NR ๕๒๑๑๑๑ วกลงไปทางทิศเหนือผ่านถนนลูกรัง ผ่านทิศตะวันออกของสำนักสงฆ์เขาน้อยบุญทวี ไปตามเนินเขา ผ่านถนนลูกรัง บริเวณพิกัด NR ๕๒๑๑๔๓ ไปทางทิศเหนือตามเนินเขาถึงลำห้วยท่าช้างสิ้นสุดที่แนวเขตบรรจบลำห้วยท่าช้าง บริเวณพิกัด NR ๕๑๓๑๕๑ รวมระยะทางด้านทิศตะวันตกประมาณ ๗.๕ กิโลเมตร

- จำนวนหมู่บ้าน

ตำบลเบิกไพรมีหมู่บ้านทั้งสิ้น ๑๑ หมู่บ้าน รายละเอียดตามตาราง
ตารางแสดงรายชื่อหมู่บ้านและกำนัน/ผู้ใหญ่บ้านประจำแต่ละหมู่บ้าน

ลำดับ	ชื่อหมู่บ้าน	หมู่ที่	กำนัน/ผู้ใหญ่บ้าน	รหัสหมู่บ้าน	หมายเหตุ
๑.	บ้านเบิกไพร	๑	นางสาวรัชชัญ วิเชียรชูตระกูล	๗๐๐๒๐๓๐๑	ผู้ใหญ่ฯ
๒.	บ้านหนองปรือ	๒	นายกิจสนัย ใจเสือกกุล	๗๐๐๒๐๓๐๒	ผู้ใหญ่ฯ
๓.	บ้านวังตะเคียน	๓	นายเพริศ ทองหุ้ม	๗๐๐๒๐๓๐๓	ผู้ใหญ่ฯ
๔.	บ้านหนองตะลุมพุก	๔	นายสมพงษ์ ดินเขต	๗๐๐๒๐๓๐๔	ผู้ใหญ่ฯ
๕.	บ้านหนองศาลเจ้า	๕	นายพิเชฐ ศรีประเสริฐ	๗๐๐๒๐๓๐๕	ผู้ใหญ่ฯ
๖.	บ้านในไร่	๖	นายไพฑูรย์ จันทรัตทัต	๗๐๐๒๐๓๐๖	ผู้ใหญ่ฯ
๗.	บ้านอ่างหิน	๗	นายจันท์ จันทร	๗๐๐๒๐๓๐๗	ผู้ใหญ่ฯ
๘.	บ้านหนองสำโรง	๘	นางสาย จากไร่ชิง	๗๐๐๒๐๓๐๘	ผู้ใหญ่ฯ
๙.	บ้านหนองแพงพวย	๙	นายคงภัทร์ แซ่มสะอาด	๗๐๐๒๐๓๐๙	ผู้ใหญ่ฯ
๑๐.	บ้านหนองยายจุก	๑๐	นายสมพงษ์ พักเขียว	๗๐๐๒๐๓๑๐	ผู้ใหญ่ฯ
๑๑.	บ้านทุ่งโป่ง	๑๑	นายพิเชฐ ศรีประเสริฐ	๗๐๐๒๐๓๑๑	กำนัน

- จำนวนหมู่บ้านในเขต อบต. เต็มทั้งหมู่บ้าน ๑๑ หมู่บ้าน ได้แก่ หมู่ที่ ๑ - ๑๑

บ้านเบิกไพร หมู่ที่ ๑

ทิศเหนือ

ติดต่อกับบ้านในไร่ หมู่ที่ ๖ ตำบลเบิกไพร โดยมีแนวเขตเริ่มต้นจากถนนลาดยางทางหลวงชนบทสาย รบ.๔๐๐๙ บริเวณพิกัด NR. ๕๕๘๘๗๑๑๙๘๖ ไปทางทิศตะวันออกตามถนนลาดยางทางหลวงชนบทสาย รบ.๔๐๐๙ บริเวณพิกัด NR. ๕๖๖๐๖๑๒๑๑๕ ระยะทางประมาณ ๐.๗๕ กิโลเมตร

ทิศตะวันออก

ติดต่อกับบ้านหนองแพงพวย หมู่ที่ ๙ ตำบลเบิกไพร โดยมีแนวเขตเริ่มต้นจากถนนลาดยางทางหลวงชนบทสาย รบ.๔๐๐๙ บริเวณพิกัด NR. ๕๖๖๐๖๑๒๑๑๕ ไปทางทิศใต้ตามแนวแบ่งเขตระหว่าง บ้านเบิกไพร หมู่ที่ ๑ ตำบลเบิกไพร กับ บ้านหนองแพงพวย หมู่ที่ ๙ ตำบลเบิกไพร จนถึงถนนสายทุ่งยี่ด - โรงล่าง - เขาคันหอก บริเวณพิกัด NR. ๕๘๔๓๓๑๐๔๘๖ ระยะทางประมาณ ๓.๕๕ กิโลเมตร และไปตามแนวแบ่งเขตระหว่าง บ้านเบิกไพร หมู่ที่ ๑ ตำบลเบิกไพร กับบ้านหนองยายจุก หมู่ที่ ๑๐ ตำบลเบิกไพร จนถึงถนนสายบ้านทุ่งแพ็บ - โรงล่าง บริเวณพิกัด NR. ๕๘๓๓๘๑๐๐๐๕ ระยะทางประมาณ ๐.๑๕ กิโลเมตร

ทิศใต้

ติดต่อกับบ้านทุ่งโป่ง หมู่ที่ ๑๑ ตำบลเบิกไพร โดยมีแนวเขตเริ่มต้นจากถนนสายบ้านทุ่งแพ็บ - โรงล่าง บริเวณพิกัด NR. ๕๘๓๓๘๑๐๐๐๕ ไปทางทิศตะวันตกตามแนวแบ่งเขตระหว่าง บ้านเบิกไพร หมู่ที่ ๑ กับ บ้านทุ่งโป่ง หมู่ที่ ๑๑ จนถึงลำห้วยหิน เหล็ก ไฟ บริเวณพิกัด NR.๕๖๑๒๙๐๙๒๔๓ ระยะทางประมาณ ๓ กิโลเมตร

ทิศตะวันตก

ติดต่อกับบ้านอ่างหิน หมู่ที่ ๗ ตำบลเบิกไพร โดยมีแนวเขตเริ่มต้นจากลำห้วยหิน เหล็ก ไฟ บริเวณพิกัด NR. ๕๖๑๒๙๐๙๒๔๓ ไปทางทิศเหนือตามทางสาธารณะผ่านทางหวงแผ่นดินหมายเลข ๓๐๘๗ ไปจนถึงถนนลาดยางทางหลวงชนบทสาย รบ. ๔๐๐๙ บริเวณพิกัด NR. ๕๕๘๘๗๑๑๙๘๖ ระยะทางประมาณ ๓.๘๐ กิโลเมตร

บ้านหนองปรือ หมู่ที่ ๒

- ทิศเหนือ ติดต่อกับตำบลแก้มอัน อำเภोजอมบึง โดยมีแนวเขตเริ่มต้นที่กลางเนินสันเขา บริเวณพิกัด NR. ๕๑๑๘๒๑๕๑๓๐ ไปทางทิศตะวันออกตามไหล่เขา ผ่านแนวแบ่งเขตระหว่าง บ้านหนองปรือหมู่ที่ ๒ กับ ตำบลแก้มอัน บริเวณพิกัด NR. ๕๒๗๐๔๑๕๗๑๔ วกขึ้นกลางแนวสันเขาเพลิง บริเวณพิกัด NR. ๕๒๘๓๗๑๗๐๘๓ ผ่านลงมาลำห้วยเผ่าถ่าน ใช้กึ่งกลางลำห้วยเป็นแนวแบ่งเขต วกขึ้นเขาหลวงจนถึงแนวยอดเขาหลวง บริเวณพิกัด NR. ๕๘๔๐๗๑๗๑๘๒ รวมระยะทางประมาณ ๙.๙๐ กิโลเมตร
- ทิศตะวันออก ติดต่อกับบ้านหนองศาลเจ้า หมู่ที่ ๕ ตำบลเบิกไพร โดยมีแนวเขตเริ่มต้นจากยอดเขาหลวง บริเวณพิกัด NR. ๕๘๔๐๗๑๗๑๘๒ ไปทางทิศใต้ตามแนวแบ่งเขตระหว่างบ้านหนองปรือ หมู่ที่ ๒ กับ บ้านหนองศาลเจ้า หมู่ที่ ๕ ตำบลเบิกไพร บริเวณพิกัด NR. ๕๘๐๐๘๑๔๐๘๑ รวมระยะทางประมาณ ๓.๔๑ กิโลเมตร
- ทิศใต้ ติดต่อกับบ้านหนองศาลเจ้า หมู่ที่ ๕ กับ บ้านโนไร่ หมู่ที่ ๖ กับ บ้านหนองสำโรง หมู่ที่ ๘ และบ้านอ่างหิน หมู่ที่ ๗ ตำบลเบิกไพร โดยเริ่มจากแนวแบ่งเขต บ้านหนองปรือ หมู่ที่ ๒ ตำบลเบิกไพร กับบ้านหนองศาลเจ้า หมู่ที่ ๕ ตำบลเบิกไพร ไปทางทิศตะวันตก ตามแนวแบ่งเขตระหว่าง บ้านหนองปรือ หมู่ที่ ๒ กับ บ้านหนองศาลเจ้า หมู่ที่ ๕ กับ บ้านโนไร่ หมู่ที่ ๖ กับบ้านหนองสำโรง หมู่ที่ ๘ และบ้านอ่างหิน หมู่ที่ ๗ บริเวณพิกัด NR. ๕๒๑๕๓๑๓๔๙๓ รวมระยะทาง ๙.๖๓ กิโลเมตร
- ทิศตะวันตก ติดต่อกับตำบลด่านทับตะโก โดยเริ่มจากแนวแบ่งเขต บ้านหนองปรือ หมู่ที่ ๒ ตำบลเบิกไพร กับ ตำบลด่านทับตะโก ไปทางทิศเหนือตามแนวแบ่งเขต จนถึงกลางเนินสันเขา บริเวณพิกัด NR.๕๑๑๘๒๑๕๑๓๐ ระยะทางประมาณ ๒.๑๘ กิโลเมตร

บ้านวังตะเคียน หมู่ที่ ๓

- ทิศเหนือ ติดต่อกับ บ้านหนองยายจู หมู่ที่ ๑๐ ตำบลเบิกไพร โดยมีแนวเขตเริ่มต้นจากแนวแบ่งเขต บ้านวังตะเคียน หมู่ที่ ๓ กับ บ้านหนองยายจู หมู่ที่ ๑๐ บริเวณพิกัด NR. ๕๘๘๕๖๐๘๘๘๔ ไปทางทิศตะวันออกตามแนวแบ่งเขต บ้านวังตะเคียน หมู่ที่ ๓ กับ บ้านหนองยายจู หมู่ที่ ๑๐ จนถึงพิกัด NR. ๕๘๘๖๘๐๘๗๒๓ ระยะทางประมาณ ๑.๓๙ กิโลเมตร
- ทิศตะวันออก ติดต่อกับ บ้านหนองตะลุมพุก หมู่ที่ ๔ ตำบลเบิกไพร โดยมีแนวเขตเริ่มต้นจากแนวเขต บ้านวังตะเคียน หมู่ที่ ๓ กับ บ้านหนองตะลุมพุก หมู่ที่ ๔ บริเวณพิกัด NR. ๕๘๘๖๘๐๘๗๒๓ ไปทางทิศใต้ตามแนวแบ่งเขต บ้านวังตะเคียน หมู่ที่ ๓ กับ บ้านหนองตะลุมพุก หมู่ที่ ๔ ผ่านหน้าโรงเรียนวัดป่าเขาสัมมะงา ไปตามแนวแบ่งเขต บ้านวังตะเคียน หมู่ที่ ๓ กับ บ้านหนองตะลุมพุก หมู่ที่ ๔ ผ่านทางหลวงแผ่นดินหมายเลข ๓๐๘๒ จนถึงพิกัด NR. ๖๐๔๘๒๐๖๘๖๖ ระยะทางประมาณ ๒.๖๓ กิโลเมตร
- ทิศใต้ ติดต่อกับตำบลจอมบึงและตำบลรางบัว โดยมีแนวเขตเริ่มต้นจากพิกัด NR. ๖๐๔๘๒๐๖๘๖๖ ไปทางทิศตะวันตกตามแนวแบ่งเขต บ้านวังตะเคียน หมู่ที่ ๓ กับ ตำบลจอมบึงไปจนถึงแนวกึ่งกลางลำห้วยหิน เหล็ก ไฟ บริเวณพิกัด NR.

ทิศตะวันตก	<p>๕๕๘๖๖๐๖๐๐๔ วกไปตามลำห้วยหิน เหล็ก ไฟ โดยแบ่งเขตกับตำบลรางบัว จนถึง พิกัด NR. ๕๕๐๖๗๐๗๑๕๗ ระยะทางประมาณ ๓.๗๓ กิโลเมตร</p> <p>ติดต่อกับ บ้านทุ่งโป่ง หมู่ที่ ๑๑ ตำบลเบิกไพร โดยมีแนวเริ่มต้นจากกึ่งกลางลำห้วย หิน เหล็ก ไฟ บริเวณพิกัด NR. ๕๕๐๖๗๐๗๑๕๗ ไปทางทิศเหนือตามแนวแบ่งเขต บ้านวังตะเคียน หมู่ที่ ๓ กับ บ้านทุ่งโป่ง หมู่ที่ ๑๑ ผ่านถนนหลวงแผ่นดินหมายเลข ๓๐๘๗ วกขึ้นแนวแบ่งเขต บ้านวังตะเคียน หมู่ที่ ๓ กับ บ้านทุ่งโป่ง หมู่ที่ ๑๑ จนถึง บริเวณพิกัด NR. ๕๕๘๕๖๐๘๘๘๔</p>
บ้านหนองตะลุมพุก หมู่ที่ ๔	
ทิศเหนือ	<p>ติดกับบ้านหนองยายจู หมู่ที่ ๑๐ ตำบลเบิกไพร โดยมีแนวเขตเริ่มต้นจากแนวแบ่ง เขต บ้านหนองตะลุมพุก หมู่ที่ ๔ กับ บ้านหนองยายจู หมู่ที่ ๑๐ บริเวณพิกัด NR. ๕๕๘๖๘๐๘๗๒๓ ไปทางทิศตะวันออกตามแนวแบ่งเขต บ้านหนองตะลุมพุก หมู่ที่ ๔ กับ บ้านหนองยายจู หมู่ที่ ๑๐ ผ่านถนนสายหนองตะลุมพุก – หนองยายจู ไปตาม แนวแบ่งเขต บ้านหนองตะลุมพุก หมู่ที่ ๔ กับ บ้านหนองยายจู หมู่ที่ ๑๐ จนถึงพิกัด NR. ๖๑๖๔๐๐๘๙๐๙ ระยะทางประมาณ ๑.๘๗ กิโลเมตร</p>
ทิศตะวันออก	<p>ติดต่อกับตำบลจอมบึง โดยมีแนวเขตเริ่มต้นจากกึ่งกลางถนนสายหนองกก – โรงเรียนวันครู บริเวณพิกัด NR. ๖๑๖๔๐๐๘๙๐๙ ไปทางทิศใต้ตามแนวแบ่งเขต บ้านหนองตะลุมพุก หมู่ที่ ๔ กับ ตำบลจอมบึง ไปจนถึงพิกัด NR. ๖๑๕๗๗๐๗๖๒๔ ระยะทางประมาณ ๑.๓๓ กิโลเมตร</p>
ทิศใต้	<p>ติดต่อกับตำบลจอมบึง โดยมีแนวเขตเริ่มต้นบริเวณพิกัด NR. ๖๑๕๗๗๐๗๖๒๔ ไป ทางทิศตะวันตกตามแนวแบ่งเขต บ้านหนองตะลุมพุก หมู่ที่ ๔ กับ ตำบลจอมบึง วก เขาตามแนวถนนทางหลวงแผ่นดิน หมายเลข ๓๐๘๗ จนถึงพิกัด NR. ๖๐๔๕๒๐๖๘๖๖ ระยะทางประมาณ ๓.๗๘ กิโลเมตร</p>
ทิศตะวันตก	<p>ติดต่อกับบ้านวังตะเคียน หมู่ที่ ๓ ตำบลเบิกไพร โดยมีแนวเขตเริ่มต้นบริเวณพิกัด NR. ๖๐๔๕๒๐๖๘๖๖ ไปทางทิศเหนือตามแนวแบ่งเขต บ้านหนองตะลุมพุก หมู่ที่ ๔ กับ บ้านวังตะเคียน หมู่ที่ ๓ ผ่านทางหลวงแผ่นดินหมายเลข ๓๐๘๗ ไปตามแนวแบ่ง เขต บ้านหนองตะลุมพุกหมู่ที่ ๔ กับ บ้านวังตะเคียน หมู่ที่ ๓ จนถึงพิกัด NR. ๕๕๘๖๘๐๘๗๒๓ ระยะทางประมาณ ๒.๖๔ กิโลเมตร</p>
บ้านหนองศาลเจ้า หมู่ที่ ๕	
ทิศเหนือ	<p>ติดต่อกับตำบลหนองขวาง อำเภोधุมพาราณ โดยมีแนวเขตเริ่มต้นจากสันเขาหลวง บริเวณพิกัด NR. ๕๕๔๐๗๑๗๑๘๒ ไปทางทิศตะวันออกตามแนวสันเขาหลวง จนถึง ถนนลาดยางสายทุ่งเขาหลวง – เขาม้าง บริเวณพิกัด NR. ๖๑๓๙๒๑๔๔๐๘ ระยะทาง ประมาณ ๔.๓๖ กิโลเมตร</p>
ทิศตะวันออก	<p>ติดต่อกับตำบลปากซ่อง อำเภอดุสิต กับ บ้านทุ่งโป่ง หมู่ที่ ๑๑ โดยมีแนวเขต เริ่มต้นจากแนวถนนลาดยางสายทุ่งเขาหลวง – เขาม้าง ไปทางทิศใต้ตามแนวถนนทุ่ง เขาหลวง – หนองปรือ เชื่อมต่อถนนลาดยางทางหลวงชนบทสาย รบ.๔๐๐๙ วกเข้า ถนนลาดยางสายหนองกก – โรงเรียนวันครู จนถึงพิกัด NR. ๖๑๒๑๒๐๙๗๐๖ ระยะทางประมาณ ๖.๐ กิโลเมตร</p>
ทิศใต้	<p>ติดต่อกับบ้านหนองยายจู หมู่ที่ ๑๐ และ บ้านหนองแพงพวย หมู่ที่ ๙ ตำบลเบิกไพร โดยเริ่มต้นจากถนนลาดยางสายหนองกก – โรงเรียนวันครู บริเวณพิกัด NR.</p>

		๖๑๒๑๒๐๙๗๐๖ ไปทางทิศตะวันตกตามแนวถนนสายทุ่งยี่ต - เขาคันหอก - ถนน รพช. ขึ้นแนวสันเขาคันหอกไปเชื่อมถนนสายไร่โพธาราม บริเวณพิกัด NR. ๕๗๑๐๖๑๒๙๕๑ ระยะทางประมาณ ๕.๖๒ กิโลเมตร
ทิศตะวันตก		ติดต่อกับบ้านในไร่ หมู่ที่ ๖ และ บ้านหนองปรือ หมู่ที่ ๒ โดยเริ่มต้นจากถนนสายไร่ โพธาราม ไปทางทิศเหนือตามแนวถนนสายไร่โพธารามและไปตามแนวเขตระหว่าง บ้านหนองศาลเจ้าหมู่ที่ ๕ กับ บ้านหนองปรือ หมู่ที่ ๒ ผ่านถนนลาดยางสายทุ่งเขา หลวง - หนองปรือ ขึ้นแนวสันเขาหลวงจนถึงพิกัด NR. ๕๘๔๐๗๑๗๑๘๘๒ ระยะทาง ประมาณ ๕.๓๗ กิโลเมตร
บ้านในไร่ หมู่ที่ ๖		
ทิศเหนือ		ติดต่อกับบ้านหนองสำโรง หมู่ที่ ๘ ตำบลเบิกไพร โดยมีแนวเขตเริ่มต้นจากแนวแบ่ง เขต บ้านในไร่ หมู่ที่ ๖ กับ บ้านอ่างหิน หมู่ที่ ๗ บริเวณพิกัด NR. ๕๒๙๒๘๑๓๐๘๐ ไปทางทิศตะวันออกตามแนวแบ่งเขตระหว่าง บ้านในไร่ หมู่ที่ ๖ กับ บ้านหนอง สำโรง หมู่ที่ ๘ และ บ้านหนองปรือหมู่ที่ ๒ จนถึงพิกัด NR. ๕๖๙๓๘๑๕๑๐๖ ระยะทางประมาณ ๕.๐๓ กิโลเมตร
ทิศตะวันออก		ติดต่อกับบ้านหนองปรือ หมู่ที่ ๒ กับ บ้านหนองศาลเจ้า หมู่ที่ ๕ กับ บ้านหนอง แพงพวย หมู่ที่ ๙ ตำบลเบิกไพร โดยเริ่มต้นจากแนวแบ่งเขต บ้านในไร่ หมู่ที่ ๖ กับ บ้านหนองปรือ หมู่ที่ ๒ บริเวณพิกัด NR. ๕๖๙๓๘๑๕๑๐๖ ไปทางทิศใต้ตามถนน สายไร่โพธาราม จนถึงถนนลาดยางทางหลวงชนบทสาย รบ.๔๐๐๙ บริเวณพิกัด NR. ๕๖๙๔๓๑๒๒๑๘
ทิศใต้		ติดต่อกับ บ้านหนองแพงพวย หมู่ที่ ๙ กับ บ้านเบิกไพร หมู่ที่ ๑ กับ บ้านอ่างหิน หมู่ ที่ ๗ ตำบลเบิกไพร โดยเริ่มต้นจากถนนลาดยางทางหลวงชนบทสาย รบ.๔๐๐๙ บริเวณพิกัด NR. ๕๖๙๔๓๑๒๒๑๘ ไปทางทิศตะวันตกตามแนวถนนลาดยางทาง หลวงชนบทสาย รบ.๔๐๐๙ และเข้าถนนสายบึงกาวาลัว - หนองโก เชื่อมต่อ ถนนลาดยางทางหลวงชนบทสายนางระเบียบ - สำนักมะเขือ จนถึงถนนสายพุหิน - เขาน้อยบุญทวี บริเวณพิกัด NR. ๕๒๙๘๙๑๒๒๖๙ ระยะทางประมาณ ๔.๗๐ กิโลเมตร
ทิศตะวันตก		ติดต่อกับ บ้านอ่างหิน หมู่ที่ ๗ ตำบลเบิกไพร โดยเริ่มต้นจากถนนสายพุหิน - เขา น้อยบุญทวี บริเวณพิกัด NR. ๕๒๙๘๙๑๒๒๖๙ ไปทางทิศเหนือตามแนวถนนสายพุ หิน - เขาน้อยบุญทวี จนถึงพิกัด NR. ๕๒๙๒๘๑๓๐๘๐ ระยะทางประมาณ ๐.๘๐ กิโลเมตร
บ้านอ่างหิน หมู่ที่ ๗		
ทิศเหนือ		ติดต่อกับบ้านเกาะมะฆาง หมู่ที่ ๑๑ ตำบลด่านทับตะโก และ บ้านหนองปรือ หมู่ที่ ๒ ตำบลเบิกไพร โดยมีแนวเขตเริ่มต้นจากลำห้วยหิน เหล็ก ไฟ บริเวณพิกัด NR. ๕๑๔๕๒๑๓๐๖๖ ไปทางทิศตะวันออกตามแนวแบ่งเขตระหว่าง บ้านอ่างหิน หมู่ที่ ๗ กับ บ้านหนองปรือ หมู่ที่ ๒ บริเวณพิกัด NR. ๕๒๖๒๑๑๓๖๐๔ ระยะทางประมาณ ๑.๔๐ กิโลเมตร
ทิศตะวันออก		ติดต่อกับบ้านหนองปรือ หมู่ที่ ๒ ตำบลเบิกไพร โดยมีแนวเขตเริ่มต้นจากแนวแบ่ง เขตระหว่าง บ้านอ่างหิน หมู่ที่ ๗ กับ บ้านหนองปรือ หมู่ที่ ๒ กับ บ้านหนองสำโรง หมู่ที่ ๘ กับ บ้านในไร่ หมู่ที่ ๖ และบ้านเบิกไพร หมู่ที่ ๑ ไปจนถึงถนนลาดยางทาง

	หลวงชนบทสาย รบ.๔๐๐๙ บริเวณพิกัด NR. ๕๕๘๑๓๑๑๖๑๗ ระยะทางประมาณ ๔.๖๕ กิโลเมตร
ทิศใต้	ติดต่อกับบ้านเป็กไพร หมู่ที่ ๑ ตำบลเป็กไพร โดยมีแนวเขตเริ่มต้นจากถนนลาดยางทางหลวงชนบทสาย รบ.๔๐๐๙ บริเวณพิกัด NR. ๕๕๘๑๓๑๑๖๑๗ ไปทางทิศตะวันตกตามถนนลาดยางทางหลวงชนบทสาย รบ.๔๐๐๙ ผ่านทางหลวงแผ่นดินหมายเลข ๓๐๘๗ ไปจนถึงลำห้วยหิน เหล็ก ไฟ บริเวณพิกัด NR. ๕๕๔๐๖๐๙๕๔๒ ระยะทางประมาณ ๒.๖๐ กิโลเมตร
ทิศตะวันตก	ติดต่อกับบ้านหนองน้ำใส หมู่ที่ ๑๔ ตำบลรางบัว และบ้านห้วยท่าช้าง หมู่ที่ ๔ ตำบลด่านทับตะโก โดยมีแนวเขตเริ่มต้นจากกึ่งกลางลำห้วยหิน เหล็ก ไฟ บริเวณพิกัด NR. ๕๕๔๐๖๐๙๕๔๒ ไปทางทิศเหนือตามลำห้วยหิน เหล็ก ไฟ ผ่านทางหลวงแผ่นดินหมายเลข ๓๐๘๗ ไปตามแนวลำห้วยหิน เหล็ก ไฟ เชื่อมต่อบ้านเกาะมะชาง หมู่ที่ ๑๑ ตำบลด่านทับตะโก บริเวณพิกัด NR. ๕๑๔๕๒๓๑๐๖๖ ระยะทางประมาณ ๙.๗๐ กิโลเมตร
บ้านหนองสำโรง หมู่ที่ ๘	
ทิศเหนือ	ติดกับบ้านหนองปรือ หมู่ที่ ๒ ตำบลเป็กไพร โดยเริ่มต้นจากแนวแบ่งเขตระหว่างบ้านหนองสำโรง หมู่ที่ ๘ กับบ้านหนองปรือ หมู่ที่ ๒ บริเวณพิกัด NR. ๕๓๔๙๔๑๔๔๔๙ ไปทางทิศตะวันออกตามถนนสายหนองสำโรง – หนองปรือ บริเวณพิกัด NR. ๕๕๐๗๘๑๔๖๓๖ ระยะทางประมาณ ๑.๘๗ กิโลเมตร
ทิศตะวันออก	ติดต่อกับบ้านหนองปรือ หมู่ที่ ๒ ตำบลเป็กไพร โดยเริ่มต้นจากถนนสายหนองสำโรง – หนองปรือ บริเวณพิกัด NR. ๕๕๐๗๘๑๔๖๓๖ ไปตามแนวแบ่งเขตระหว่าง บ้านหนองสำโรง หมู่ที่ ๘ กับ บ้านหนองปรือ หมู่ที่ ๒ จนถึงแนวแบ่งเขตระหว่าง บ้านหนองสำโรง หมู่ที่ ๘ กับ บ้านในไร่ หมู่ที่ ๖ บริเวณพิกัด NR. ๕๕๘๗๔๑๓๗๑๙ ระยะทางประมาณ ๑.๖๗ กิโลเมตร
ทิศใต้	ติดต่อกับบ้านในไร่ หมู่ที่ ๖ ตำบลเป็กไพร โดยเริ่มต้นจากแนวแบ่งเขตระหว่าง บ้านหนองสำโรง หมู่ที่ ๘ กับ บ้านในไร่ หมู่ที่ ๖ บริเวณพิกัด NR. ๕๕๘๗๔๑๓๗๑๙ ไปทางทิศตะวันตกตามแนวแบ่งเขตระหว่าง บ้านหนองสำโรง หมู่ที่ ๘ กับ บ้านในไร่ หมู่ที่ ๖ จนถึงแนวแบ่งเขต บ้านหนองสำโรง หมู่ที่ ๘ กับ บ้านอ่างหิน หมู่ที่ ๗ บริเวณพิกัด NR. ๕๒๙๒๘๑๓๐๘๐ ระยะทางประมาณ ๓.๐ กิโลเมตร
ทิศตะวันตก	ติดต่อกับบ้านอ่างหิน หมู่ที่ ๗ กับ บ้านหนองปรือ หมู่ที่ ๒ ตำบลเป็กไพร โดยเริ่มต้นจากแนวแบ่งเขต บ้านหนองสำโรง หมู่ที่ ๘ กับ บ้านอ่างหิน หมู่ที่ ๗ บริเวณพิกัด NR. ๕๒๙๒๘๑๓๐๘๐ ไปทางทิศเหนือตามแนวแบ่งเขตระหว่าง บ้านหนองสำโรง หมู่ที่ ๘ กับ บ้านอ่างหิน หมู่ที่ ๗ กับ บ้านหนองปรือ หมู่ที่ ๒ บริเวณพิกัด NR. ๕๓๔๙๔๑๔๔๔๙ ระยะทางประมาณ ๑.๙๐ กิโลเมตร
บ้านหนองแพงพวย หมู่ที่ ๙	
ทิศเหนือ	ติดต่อกับบ้านในไร่ หมู่ที่ ๖ ตำบลเป็กไพร โดยมีแนวเขตเริ่มต้นจากถนนลาดยางทางหลวงชนบทสาย รบ.๔๐๐๙ บริเวณพิกัด NR. ๕๖๖๐๖๑๒๑๑๕ ไปทางทิศตะวันออกตามถนนลาดยางทางหลวงชนบทสาย รบ.๔๐๐๙ และตามแนวถนนสายไร่โพธาราม จนถึงพิกัด NR. ๕๗๑๐๖๑๒๙๕๑ ระยะทางประมาณ ๑.๑๐ กิโลเมตร

ทิศตะวันออก ติดต่อกับบ้านหนองศาลเจ้า หมู่ที่ ๕ ตำบลเบิกไพร โดยมีแนวเขตเริ่มต้นจากถนนสายไร่โพธาราม บริเวณพิกัด NR. ๕๗๑๐๖๑๒๕๕๑ ไปทางทิศใต้ตามแนวถนนสายไร่โพธารามผ่านถนนลาดยางทางหลวงชนบทสาย รบ.๔๐๐๙ และไปตามแนวถนนนายพริก – นางเจือ ขึ้นสันเขาคันหอก จนถึงพิกัด NR. ๕๙๖๘๘๑๐๘๐๘ ระยะทางประมาณ ๓.๕๕ กิโลเมตร

ทิศใต้ ติดต่อกับบ้านหนองยายจู หมู่ที่ ๑๐ กับ บ้านหนองศาลเจ้า หมู่ที่ ๕ ตำบลเบิกไพร โดยมีแนวเขตเริ่มต้นจากสันเขาคันหอก บริเวณพิกัด NR. ๕๙๖๘๘๑๐๘๐๘ ไปทางทิศตะวันตกตามแนวถนนสายทุ่งยี่ด – เขาคันหอก จนถึงบริเวณพิกัด NR. ๕๘๔๓๓๑๐๔๘๖ ระยะทางประมาณ ๑.๖๔ กิโลเมตร

ทิศตะวันตก ติดต่อกับบ้านเบิกไพร หมู่ที่ ๑ ตำบลเบิกไพร โดยมีแนวเขตเริ่มต้นจากแนวถนนสายทุ่งยี่ด – เขาคันหอก บริเวณพิกัด NR. ๕๘๔๓๓๑๐๔๘๖ ไปทางทิศเหนือตามแนวถนนสายทุ่งยี่ด – เขาคันหอก ผ่านถนนลาดยางสายเบิกไร – หนองแพงพวย ไปตามแนวเขตระหว่าง บ้านหนองแพงพวย หมู่ที่ ๙ กับ บ้านเบิกไพร หมู่ที่ ๑ จนถึงถนนลาดยางผ่านทางหลวงชนบทสาย รบ.๔๐๐๙ บริเวณพิกัด NR. ๕๖๖๐๖๑๒๑๑๕ ระยะทางประมาณ ๓.๕๖ กิโลเมตร

บ้านหนองยายจู หมู่ที่ ๑๐

ทิศเหนือ ติดต่อกับบ้านหนองแพงพวย หมู่ที่ ๙ กับ บ้านหนองศาลเจ้า หมู่ที่ ๕ ตำบลเบิกไพร โดยเริ่มต้นจากถนนสายทุ่งยี่ด – เขาคันหอก บริเวณพิกัด NR. ๕๘๔๓๓๑๐๔๘๖ ไปทางทิศตะวันออกขึ้นสันเขาคันหอก วกลงถนนสายทุ่งยี่ด – เขาคันหอก – ถนนรพช. จนถึงถนนลาดยางสายหนองกก – โรงเรียนวันครู บริเวณพิกัด NR. ๖๑๒๑๒๐๙๗๐๖ ระยะทางประมาณ ๓.๗๒ กิโลเมตร

ทิศตะวันออก ติดต่อกับ หมู่ที่ ๗ ตำบลจอมบึง โดยเริ่มต้นจากถนนลาดยางสายหนองกก – โรงเรียนวันครู บริเวณพิกัด NR.๖๑๒๑๒๐๙๗๐๖ ไปทางทิศใต้ตามแนวถนนสายหนองกก – โรงเรียนวันครู จนถึงพิกัด NR. ๖๑๖๔๐๐๘๙๐๙ ระยะทางประมาณ ๐.๙๓ กิโลเมตร

ทิศใต้ ติดต่อกับบ้านหนองตะลุมพุก หมู่ที่ ๔ ตำบลเบิกไพร โดยเริ่มจากถนนลาดยางสายหนองกก – โรงเรียนวันครู บริเวณพิกัด NR. ๖๑๖๔๐๐๘๙๐๙ ไปทางทิศตะวันตกตามแนวแบ่งเขตระหว่างบ้านหนองยายจู หมู่ที่ ๑๐ กับ บ้านหนองตะลุมพุก หมู่ที่ ๔ จนถึงพิกัด NR. ๕๙๘๖๘๐๘๗๒๓ ระยะทางประมาณ ๑.๘๗ กิโลเมตร

ทิศตะวันตก ติดต่อกับบ้านวังตะเคียน หมู่ที่ ๓ กับ บ้านทุ่งโป่ง หมู่ที่ ๑๑ และบ้านเบิกไพร หมู่ที่ ๑ ตำบลเบิกไพร โดยเริ่มต้นจากแนวแบ่งเขตบ้านหนองยายจู หมู่ที่ ๑๐ กับ บ้านหนองตะลุมพุก หมู่ที่ ๔ บริเวณพิกัด NR. ๕๙๘๖๘๐๘๗๒๓ ไปทางทิศเหนือตามแนวแบ่งเขต บ้านหนองยายจู หมู่ที่ ๑๐ กับ บ้านวังตะเคียน หมู่ที่ ๓ กับ บ้านทุ่งโป่ง หมู่ที่ ๑๑ และบ้านเบิกไพร หมู่ที่ ๑ จนถึงถนนสายทุ่งยี่ด – เขาคันหอก บริเวณพิกัด NR. ๕๘๔๓๓๑๐๔๘๖ ระยะทางประมาณ ๓.๓๕ กิโลเมตร

บ้านทุ่งโป่ง หมู่ที่ ๑๑

ทิศเหนือ ติดต่อกับบ้านเบิกไพร หมู่ที่ ๑ กับ บ้านหนองยายจู หมู่ที่ ๑๐ ตำบลเบิกไพร โดยมีแนวเริ่มต้นจากถนนสายบ้านทุ่งแพ็บ – โรงล่าง บริเวณพิกัด NR. ๕๗๔๐๔๑๐๐๐๔

	ไปทางทิศตะวันออกตามแนวถนนสายทุ่งแพ็บ – โรงล่าง วกเข้าแนวแบ่งเขตบ้านทุ่งโป่ง หมู่ที่ ๑๑ กับ บ้านวังตะเคียน หมู่ที่ ๓ จนถึงบริเวณพิกัด NR. ๕๘๘๕๖๐๘๘๘๔ ระยะทางประมาณ ๒.๔๐ กิโลเมตร
ทิศตะวันออก	ติดต่อกับบ้านวังตะเคียน หมู่ที่ ๓ ตำบลเบิกไพร โดยมีแนวเขตเริ่มต้นจากแนวเขตบ้านทุ่งโป่ง หมู่ที่ ๑๑ กับบ้านวังตะเคียน หมู่ที่ ๓ บริเวณ พิกัด NR. ๕๘๘๕๖๐๘๘๘๔ ไปทางทิศใต้ตามแนวแบ่งเขตบ้านทุ่งโป่ง หมู่ที่ ๑๑ กับบ้านวังตะเคียน หมู่ที่ ๓ ผ่านถนนทางหลวงแผ่นดินหมายเลข ๓๐๘๗ วกไปตามแนวแบ่งเขตบ้านทุ่งโป่ง หมู่ที่ ๑๑ กับบ้านวังตะเคียน หมู่ที่ ๓ จนถึงแนวกลางห้วยหิน เหล็ก ไฟ บริเวณพิกัด NR. ๕๘๐๖๗๐๗๑๘๗ ระยะทางประมาณ ๓.๔๒ กิโลเมตร
ทิศใต้	ติดต่อกับตำบลรางบัว โดยมีแนวเขตเริ่มต้นจากลำห้วยหิน เหล็ก ไฟ บริเวณพิกัด NR. ๕๘๐๖๗๐๗๑๘๗ ไปทางทิศตะวันตกตามแนวลำห้วยหิน เหล็ก ไฟ จนถึงพิกัด NR. ๕๖๑๒๙๐๙๒๔๓ ระยะทางประมาณ ๓ กิโลเมตร
ทิศตะวันตก	ติดต่อกับบ้านเบิกไพร หมู่ที่ ๑ ตำบลเบิกไพร โดยมีแนวเขตจากลำห้วยหิน เหล็ก ไฟ บริเวณพิกัด NR. ๕๖๑๒๙๐๙๒๔๓ ไปทางทิศเหนือตามแนวแบ่งเขตระหว่างบ้านทุ่งโป่ง หมู่ที่ ๑๑ กับบ้านเบิกไพร หมู่ที่ ๑ ผ่านทางหลวงแผ่นดินหมายเลข ๓๐๘๗ วกขึ้นตามแนวแบ่งเขตระหว่างบ้านทุ่งโป่ง หมู่ที่ ๑๑ กับบ้านเบิกไพร หมู่ที่ ๑ ไปจนถึงถนนสายบ้านทุ่งแพ็บ – โรงล่าง บริเวณพิกัด NR. ๕๗๔๐๔๑๐๐๐๔ ระยะทางประมาณ ๑.๙๗ กิโลเมตร

๒) ลักษณะภูมิประเทศ

พื้นที่ส่วนใหญ่เป็นพื้นที่ราบเชิงเขา สภาพดินเป็นดินร่วนปนทราย หรือเป็นดินลูกรัง กักเก็บน้ำไม่อยู่ จึงไม่มีน้ำไว้สำหรับการเกษตร อาชีพส่วนใหญ่เป็นการทำนา ทำไร่ เช่น อ้อย มันสำปะหลัง ซึ่งอาศัย น้ำฝนจากธรรมชาติ ปีใดไม่มีน้ำฝนหรือมีฝนมากเกินไปก็ทำให้พืชผลเสียหาย ส่วนอาชีพอื่น ๆ เช่น เลี้ยงโค เลี้ยงไก่ เลี้ยงสุกร เพาะเชื้อและเลี้ยงเห็ดหูหนู และนางฟ้า ทำสวนผลไม้

๓) ลักษณะภูมิอากาศ

ลักษณะอากาศมีลักษณะร้อนชื้น อากาศเปลี่ยนแปลงไปตามฤดู ซึ่งมี ๓ ฤดู ดังนี้

ฤดูร้อน เริ่มตั้งแต่กลางเดือนกุมภาพันธ์ไปจนถึงกลางเดือนพฤษภาคม อากาศร้อนและแห้งแล้ง แต่บางครั้งอาจมีอากาศเย็น บางครั้งเกิดพายุฝนฟ้าคะนองและลมกระโชกแรงก่อให้เกิดความเสียหายแก่ประชาชนทุกปี เรียกว่า “พายุฤดูร้อน” อากาศร้อน จะมีอุณหภูมิระหว่าง ๓๐ - ๔๐ องศาเซลเซียส ร้อนจัด มีอุณหภูมิประมาณ ๔๐ องศาเซลเซียสขึ้นไป

ฤดูฝน เริ่มตั้งแต่กลางเดือนพฤษภาคม ฝนตกมากในช่วงเดือน พฤษภาคม – พฤศจิกายน แต่อาจเกิด “ช่วงฝนทิ้ง” ซึ่งอาจนานประมาณ ๑ - ๒ สัปดาห์หรือบางปีอาจเกิดขึ้นรุนแรงและมีฝนน้อยนานนับเดือน มีฝนตกเฉลี่ยประมาณ ๑,๐๐๐-๑,๒๕๐ มิลลิเมตรต่อปี อุณหภูมิเฉลี่ยประมาณ ๒๗ องศาเซลเซียส

ฤดูหนาว เริ่มตั้งแต่กลางเดือนธันวาคมถึงกลางเดือนกุมภาพันธ์ ในช่วงกลางเดือนธันวาคมจนถึงราว ๑-๒ สัปดาห์ เป็นช่วงเปลี่ยนฤดูจากฤดูฝนเป็นฤดูหนาว อากาศแปรปรวนไม่แน่นอน อาจเริ่มมีอากาศเย็นหรืออาจยังมีฝนฟ้าคะนอง อากาศหนาวอุณหภูมิต่ำสุด ประมาณ ๑๘ องศา

๔) ลักษณะของดิน

พื้นที่เป็นดินร่วนปนทราย เหมาะแก่การทำการเกษตร ปลูกพืชไร่ บริเวณที่ลาดเชิงเขา และริมลำห้วยเป็นพื้นดินชุ่มชื้น เหมาะแก่การทำสวน ปลูกพืชผักและผลไม้ โดยเฉพาะในพื้นที่ ส่วนพื้นที่ส่วนใหญ่ที่เหลือจะทำการปลูกข้าว ซึ่งต้องรอในฤดูฝนอาศัยน้ำฝนเพราะไม่มีลำคลองไหลผ่านและไม่มีระบบชลประทาน

(๒) ด้านการเมือง/การปกครอง

๑) เขตการปกครอง

ตำบลเบิกไพรมีหมู่บ้านทั้งสิ้น ๑๑ หมู่บ้าน

ลำดับ	ชื่อหมู่บ้าน	หมู่ที่	กำนัน/ผู้ใหญ่บ้าน	รหัสหมู่บ้าน	หมายเหตุ
๑.	บ้านเบิกไพร	๑	นางสาวรัชช วิเชียรชูตระกูล	๗๐๐๒๐๓๐๑	ผู้ใหญ่ฯ
๒.	บ้านหนองปรือ	๒	นายกิจสนัย ใจเสือกุล	๗๐๐๒๐๓๐๒	ผู้ใหญ่ฯ
๓.	บ้านวังตะเคียน	๓	นายเพริศ ทองหุ้ม	๗๐๐๒๐๓๐๓	ผู้ใหญ่ฯ
๔.	บ้านหนองตะลุมพุก	๔	นายสมพงษ์ ดินเขต	๗๐๐๒๐๓๐๔	ผู้ใหญ่ฯ
๕.	บ้านหนองศาลเจ้า	๕	นายคงภัทร์ แซ่มสะอาด	๗๐๐๒๐๓๐๕	ผู้ใหญ่ฯ
๖.	บ้านโนไร่	๖	นายไพฑูรย์ จันทรัตทัต	๗๐๐๒๐๓๐๖	ผู้ใหญ่ฯ
๗.	บ้านอ่างหิน	๗	นายจันทร์ จันทร	๗๐๐๒๐๓๐๗	ผู้ใหญ่ฯ
๘.	บ้านหนองสำโรง	๘	นางสาย จาดไร่ชิง	๗๐๐๒๐๓๐๘	ผู้ใหญ่ฯ
๙.	บ้านหนองแพงพวย	๙	นายคงภัทร์ แซ่มสะอาด	๗๐๐๒๐๓๐๙	ผู้ใหญ่ฯ
๑๐.	บ้านหนองยายจุก	๑๐	นายสมพงษ์ พักเขียว	๗๐๐๒๐๓๑๐	ผู้ใหญ่ฯ
๑๑.	บ้านทุ่งโป่ง	๑๑	นายพิเชษฐ ศรีประเสริฐ	๗๐๐๒๐๓๑๑	กำนันฯ

๒) การเลือกตั้ง

การเลือกตั้งผู้บริหารและสมาชิกสภาองค์การบริหารส่วนตำบล ตามพระราชบัญญัติสภาตำบลและองค์การบริหารส่วนตำบล พ.ศ. ๒๕๓๗ และที่แก้ไขเพิ่มเติมถึงปัจจุบัน มีจำนวน ๑๑ หมู่บ้าน หากมีการเลือกตั้งในครั้งหน้า จะมี ผู้บริหารท้องถิ่น (นายกองค์การบริหารส่วนตำบล) จำนวน ๑ คน จะมีการเลือกตั้งสมาชิกสภาองค์การบริหารส่วนตำบล หมู่บ้านละ ๑ คน ๑๑ หมู่บ้าน รวมเป็น ๑๑ คน

(๓) ประชากร

๑) ข้อมูลเกี่ยวกับจำนวนประชากร

ตำบลเบิกไพร มีประชากรทั้งสิ้น ๖,๑๕๙ คน เพศชาย ๓,๐๗๔ คน คิดเป็นร้อยละ ๔๙.๙๑ เพศหญิง ๓,๐๘๕ คน คิดเป็นร้อยละ ๕๐.๐๙ จำนวนครัวเรือน ๑,๘๘๔ ครัวเรือน ความหนาแน่นของประชากรเฉลี่ยต่อพื้นที่ประมาณ ๕๗.๕๐ คน/ตารางกิโลเมตร รายละเอียดตามตาราง

ตารางแสดงจำนวนประชากรแต่ละหมู่บ้าน ข้อมูล ณ เดือน ๑๗ สิงหาคม ๒๕๖๔

ลำดับ	ชื่อหมู่บ้าน	หมู่ที่	จำนวนครัวเรือน	จำนวนประชากร (คน)		
				เพศชาย	เพศหญิง	รวม
๑.	บ้านเบิกไพร	๑	๒๐๐	๓๑๐	๓๒๗	๖๓๗
๒.	บ้านหนองปรือ	๒	๓๓๐	๕๘๘	๕๗๐	๑,๑๕๘
๓.	บ้านวังตะเคียน	๓	๒๐๔	๒๗๔	๒๗๐	๕๔๔
๔.	บ้านหนองตะลุมพุก	๔	๑๒๐	๑๗๕	๑๘๐	๓๕๕
๕.	บ้านหนองศาลเจ้า	๕	๒๔๙	๓๙๓	๓๙๔	๗๘๗

ส่วนที่ ๑ สภาพทั่วไปและข้อมูลพื้นฐาน

๖.	บ้านโนไไร่	๖	๒๑๖	๓๒๕	๓๑๖	๖๔๑
๗.	บ้านอ่างหิน	๗	๑๕๑	๒๑๖	๒๓๕	๔๕๑
๘.	บ้านหนองสำโรง	๘	๙๔	๒๐๔	๒๐๗	๔๑๑
๙.	บ้านหนองแพงพวย	๙	๙๘	๑๗๕	๑๗๖	๓๕๑
๑๐.	บ้านหนองยายจู้	๑๐	๑๑๘	๒๒๒	๒๑๒	๔๓๔
๑๑.	บ้านทุ่งโป่ง	๑๑	๑๐๕	๑๘๓	๑๙๔	๓๗๗
รวมทั้งสิ้น			๑,๘๘๕	๓,๐๖๕	๓,๐๘๑	๖,๑๔๖

ตารางแสดงจำนวนประชากรแต่ละหมู่บ้าน ข้อมูล ณ เดือน ๒๙ มิถุนายน ๒๕๖๓

ลำดับ	ชื่อหมู่บ้าน	หมู่ที่	จำนวนครัวเรือน	จำนวนประชากร (คน)		
				เพศชาย	เพศหญิง	รวม
๑.	บ้านเบิกไพร	๑	๑๙๘	๓๑๒	๓๒๔	๖๓๖
๒.	บ้านหนองปรือ	๒	๓๒๕	๕๘๕	๕๗๔	๑,๑๕๙
๓.	บ้านวังตะเคียน	๓	๒๐๑	๒๗๑	๒๗๔	๕๔๕
๔.	บ้านหนองตะลุมพุก	๔	๑๑๘	๑๗๒	๑๗๕	๓๔๗
๕.	บ้านหนองศาลเจ้า	๕	๒๔๘	๓๘๖	๓๙๖	๗๘๒
๖.	บ้านโนไไร่	๖	๒๑๕	๓๒๓	๓๐๒	๖๒๕
๗.	บ้านอ่างหิน	๗	๑๔๘	๒๑๙	๒๓๑	๔๕๐
๘.	บ้านหนองสำโรง	๘	๙๔	๒๐๙	๒๐๗	๔๑๖
๙.	บ้านหนองแพงพวย	๙	๙๗	๑๗๐	๑๗๕	๓๔๕
๑๐.	บ้านหนองยายจู้	๑๐	๑๑๘	๒๒๑	๒๑๑	๔๓๒
๑๑.	บ้านทุ่งโป่ง	๑๑	๑๐๔	๑๘๙	๑๙๔	๓๘๓
รวมทั้งสิ้น			๑,๘๖๖	๓,๐๘๗	๓,๐๖๓	๖,๑๕๐

ตารางแสดงจำนวนประชากรแต่ละหมู่บ้าน ข้อมูล ณ เดือน ๒๓ พฤษภาคม ๒๕๖๒

ลำดับ	ชื่อหมู่บ้าน	หมู่ที่	จำนวนครัวเรือน	จำนวนประชากร (คน)		
				เพศชาย	เพศหญิง	รวม
๑.	บ้านเบิกไพร	๑	๑๙๘	๓๑๔	๓๒๔	๖๓๘
๒.	บ้านหนองปรือ	๒	๓๒๕	๕๘๓	๕๖๘	๑,๑๕๑
๓.	บ้านวังตะเคียน	๓	๑๙๘	๒๖๘	๒๗๐	๕๓๘
๔.	บ้านหนองตะลุมพุก	๔	๑๑๘	๑๖๗	๑๗๕	๓๔๒
๕.	บ้านหนองศาลเจ้า	๕	๒๔๗	๓๘๗	๓๘๙	๗๗๖
๖.	บ้านโนไไร่	๖	๒๑๓	๓๒๔	๓๐๒	๖๒๖
๗.	บ้านอ่างหิน	๗	๑๔๘	๒๑๖	๒๒๙	๔๔๕
๘.	บ้านหนองสำโรง	๘	๙๒	๒๐๓	๒๐๔	๔๐๗
๙.	บ้านหนองแพงพวย	๙	๙๕	๑๖๖	๑๗๑	๓๓๗

ส่วนที่ ๑ สภาพทั่วไปและข้อมูลพื้นฐาน

๑๐.	บ้านหนองยายจู้	๑๐	๑๑๘	๒๑๑	๒๑๒	๔๒๓
๑๑.	บ้านทุ่งโป่ง	๑๑	๑๐๔	๑๘๙	๒๐๐	๓๘๙
รวมทั้งสิ้น			๑,๘๕๖	๓,๐๒๘	๓,๐๔๔	๖,๐๗๒

ตารางแสดงจำนวนประชากรแต่ละหมู่บ้าน ข้อมูล ณ เดือน ๓๑ พฤษภาคม ๒๕๖๒ ของเดือนธันวาคม ๒๕๖๑

ลำดับ	ชื่อหมู่บ้าน	หมู่ที่	จำนวนครัวเรือน	จำนวนประชากร (คน)		
				เพศชาย	เพศหญิง	รวม
๑.	บ้านเบิกไพร	๑	๑๙๘	๓๑๓	๓๒๓	๖๓๖
๒.	บ้านหนองปรือ	๒	๓๒๓	๕๘๕	๕๗๐	๑,๑๕๕
๓.	บ้านวังตะเคียน	๓	๑๙๘	๒๖๗	๒๖๗	๕๓๔
๔.	บ้านหนองตะลุมพุก	๔	๑๑๘	๑๖๖	๑๗๕	๓๔๑
๕.	บ้านหนองศาลเจ้า	๕	๒๔๗	๓๘๕	๓๙๒	๗๗๗
๖.	บ้านโนไร่	๖	๒๑๓	๓๒๖	๓๑๐	๖๓๖
๗.	บ้านอ่างหิน	๗	๑๔๗	๒๒๐	๒๒๗	๔๔๗
๘.	บ้านหนองสำโรง	๘	๙๒	๒๐๑	๒๐๑	๔๐๒
๙.	บ้านหนองแพงพวย	๙	๙๕	๑๖๘	๑๖๘	๓๓๖
๑๐.	บ้านหนองยายจู้	๑๐	๑๑๗	๒๑๑	๒๑๐	๔๒๑
๑๑.	บ้านทุ่งโป่ง	๑๑	๑๐๓	๑๙๓	๒๐๐	๓๙๓
รวมทั้งสิ้น			๑,๘๕๑	๓,๐๓๕	๓,๐๔๓	๖,๐๗๘

ตารางแสดงจำนวนประชากรแต่ละหมู่บ้าน ข้อมูล ณ เดือน ๓๑ พฤษภาคม ๒๕๖๒ ของเดือนธันวาคม ๒๕๖๐

ลำดับ	ชื่อหมู่บ้าน	หมู่ที่	จำนวนครัวเรือน	จำนวนประชากร (คน)		
				เพศชาย	เพศหญิง	รวม
๑.	บ้านเบิกไพร	๑	๑๙๘	๓๑๒	๓๒๘	๖๔๐
๒.	บ้านหนองปรือ	๒	๓๒๐	๕๙๒	๕๖๓	๑,๑๕๕
๓.	บ้านวังตะเคียน	๓	๑๙๐	๒๖๙	๒๗๐	๕๓๙
๔.	บ้านหนองตะลุมพุก	๔	๑๑๖	๑๖๘	๑๖๙	๓๓๗
๕.	บ้านหนองศาลเจ้า	๕	๒๔๔	๓๘๔	๓๘๐	๗๖๔

ส่วนที่ ๑ สภาพทั่วไปและข้อมูลพื้นฐาน

๖.	บ้านโนไไร่	๖	๒๑๓	๓๒๙	๓๑๙	๖๔๘
๗.	บ้านอ่างหิน	๗	๑๔๕	๒๒๐	๒๒๒	๔๔๒
๘.	บ้านหนองสำโรง	๘	๙๒	๑๙๔	๒๐๒	๓๙๖
๙.	บ้านหนองแพงพวย	๙	๙๕	๑๖๔	๑๖๖	๓๓๐
๑๐.	บ้านหนองยายจู	๑๐	๑๑๗	๒๑๐	๒๑๐	๔๒๐
๑๑.	บ้านทุ่งโป่ง	๑๑	๑๐๒	๑๙๕	๒๑๐	๓๙๑
รวมทั้งสิ้น			๑,๘๓๑	๓,๐๓๗	๓,๐๒๕	๖,๐๖๒

ตารางแสดงการคาดการณ์จำนวนประชากรแต่ละหมู่บ้านในปี พ.ศ.๒๕๖๕

ลำดับ	ชื่อหมู่บ้าน	หมู่ที่	จำนวนครัวเรือน	จำนวนประชากร (คน)		
				เพศชาย	เพศหญิง	รวม
๑.	บ้านเบิกไพร	๑	๒๐๓	๓๑๒	๓๒๙	๖๔๑
๒.	บ้านหนองปรือ	๒	๓๔๒	๕๙๐	๕๗๔	๑,๑๖๔
๓.	บ้านวังตะเคียน	๓	๒๙๖	๒๗๙	๒๗๑	๕๕๐
๔.	บ้านหนองตะลุมพุก	๔	๑๓๔	๑๙๖	๑๘๔	๓๘๐
๕.	บ้านหนองศาลเจ้า	๕	๒๕๑	๓๙๐	๓๙๖	๗๘๖
๖.	บ้านโนไไร่	๖	๒๒๐	๓๒๘	๓๑๙	๖๔๗
๗.	บ้านอ่างหิน	๗	๑๗๒	๒๒๑	๒๘๔	๕๐๕
๘.	บ้านหนองสำโรง	๘	๑๐๐	๒๓๙	๒๑๕	๔๕๔
๙.	บ้านหนองแพงพวย	๙	๑๒๐	๒๔๕	๒๒๘	๔๗๓
๑๐.	บ้านหนองยายจู	๑๐	๑๒๑	๒๖๗	๒๑๕	๔๘๒
๑๑.	บ้านทุ่งโป่ง	๑๑	๑๑๕	๒๓๘	๒๘๗	๕๒๕
รวมทั้งสิ้น			๒,๐๗๔	๓,๓๐๕	๓,๓๐๒	๖,๖๐๗

ตามสูตร

$$P_n = P_o (๑+r)^n$$

โดยที่

P_n = จำนวนประชากรเมื่อปีที่ n ในอนาคตจากปัจจุบัน (คน)

r = อัตราการเปลี่ยนแปลงเฉลี่ยของประชากร (คน/ปี)

n = ช่วงเวลาที่ต้องการคำนวณการเปลี่ยนแปลงนับจากปีปัจจุบัน

หรือปีที่เริ่มต้นการคำนวณ

$$r_i = (P_n - P_{n-๑}) / (P_{n-๑})$$

โดยที่

ส่วนที่ ๑ สภาทั่วไปและข้อมูลพื้นฐาน

r_i = อัตราการเปลี่ยนแปลงของประชากร(ร้อยละ)

i มีค่า = ๑ ถึง n

p_n = จำนวนประชากรในปีหลัง (คน)

$P_{n-๑}$ = จำนวนประชากรในปีก่อน (คน)

๓.๒ ช่วงอายุและจำนวนประชากร

ลำดับ	จำนวนประชากรตามช่วงอายุ (ปี)	จำนวนประชากร (คน)		
		เพศชาย	เพศหญิง	รวม
๑.	น้อยกว่า ๑ - ๑๗	๗๔๘	๖๙๐	๑,๔๓๘
๒.	๑๘ - ๖๐	๑,๘๙๕	๑,๘๗๘	๓,๗๗๓
๓.	๖๑ - มากกว่า ๑๐๐	๔๒๒	๕๑๓	๙๓๕
		๓,๐๖๕	๓,๐๘๑	๖,๑๔๖

(๔) สภาพทางสังคม

๑) การศึกษา

- สถานศึกษา ประกอบด้วยโรงเรียนประถมศึกษา จำนวน ๓ แห่ง และเป็นโรงเรียนมัธยมศึกษา (ขยายโอกาส) จำนวน ๑ แห่ง รายละเอียดตามตาราง

ตารางแสดงรายชื่อโรงเรียนในเขตตำบลเบิกไพร และหัวหน้าสถานศึกษา

ลำดับ	ชื่อสถานศึกษา	ที่ตั้ง	หัวหน้าสถานศึกษา	จำนวนครู (คน)	จำนวนนักเรียน (คน)
๑.	โรงเรียนบ้านเบิกไพร (โรงเรียนขยายโอกาส)	หมู่ที่ ๑	นางสาวปาริชาติ โชติช่วง	๑๖	๑๖๐
๒.	โรงเรียนบ้านหนองปรือ	หมู่ที่ ๒	นายวาสนา โคตะขุน	๖	๑๔๗
๓.	โรงเรียนบ้านหนองศาลเจ้า	หมู่ที่ ๕	นายสรายุทธ ชะเกตุ	๙	๖๔
๔.	ศูนย์พัฒนาเด็กเล็ก	หมู่ที่๑๑	นายวัลลภ จันทรหอม	๖	๙๕

๒) สาธารณสุข

มีโรงพยาบาลส่งเสริมสุขภาพตำบล จำนวน ๒ แห่ง
ตารางแสดงรายชื่อโรงพยาบาลส่งเสริมสุขภาพตำบลประจำตำบลเบิกไพร และผู้อำนวยการโรงพยาบาลส่งเสริมสุขภาพตำบล

ลำดับ	ชื่อโรงพยาบาล	ที่ตั้ง	ผู้อำนวยการโรงพยาบาลส่งเสริม	หมายเหตุ
-------	---------------	---------	------------------------------	----------

ส่วนที่ ๑ สภาพทั่วไปและข้อมูลพื้นฐาน

			สุขภาพตำบล	
๑.	โรงพยาบาลส่งเสริมสุขภาพตำบลบ้านเบิกไพร	หมู่ที่ ๑	นางคนึง กิจจา	รับผิดชอบหมู่ที่ ๑,๓,๔,๗,๙,๑๐ และ๑๑
๒.	โรงพยาบาลส่งเสริมสุขภาพตำบลเบิกไพร	หมู่ที่ ๒	นายสมชาย ทองจิ้น	รับผิดชอบหมู่ที่ ๒,๕,๖,และ ๘

๓) อาชญากรรม

ความปลอดภัยในชีวิตและทรัพย์สิน

- มีศูนย์บริการประชาชนของเจ้าหน้าที่ตำรวจประจำตำบล ๑ แห่ง ได้แก่ จุดตรวจบ้านเบิกไพร หมู่ที่ ๑
- มี อปพร.ออกตรวจตราความสงบร่วมกับฝ่ายปกครองท้องที่ ๑ ชุด

๔) ยาเสพติด

- มีศูนย์บริการประชาชนของเจ้าหน้าที่ตำรวจประจำตำบล ๑ แห่ง ได้แก่ จุดตรวจบ้านเบิกไพร หมู่ที่ ๑ เพื่อเฝ้าระวังยาเสพติด

๕) การสังคมสงเคราะห์

องค์การบริหารส่วนตำบลเบิกไพรได้ดำเนินการด้านสังคมสงเคราะห์ ดังนี้

๑. งานสงเคราะห์ประชาชนผู้ทุพพลภาพ และผู้ป่วยเอดส์
๒. งานสงเคราะห์คนชรา คนพิการ ทุพพลภาพ และผู้ป่วยเอดส์
๓. งานส่งเสริมสวัสดิภาพสตรี และสงเคราะห์หญิงบางประเภท
๔. งานประสานและร่วมมือกับหน่วยงานที่เกี่ยวข้องเพื่อการสังคมสงเคราะห์
๕. ประสานการทำบัตรผู้พิการ
๖. ตั้งโครงการช่วยเหลือผู้ยากจน ยากไร้ รายได้น้อย และผู้ด้อยโอกาสไร้ที่พึ่ง

(๕) ระบบบริการพื้นฐาน

๑) การคมนาคมขนส่ง

มีเส้นทางคมนาคมติดต่อระหว่างตำบล อำเภอ และจังหวัดโดยมีถนนสายหลักคือ เส้นทางเข้าสู่ตำบล เป็นถนนหลวงจังหวัดหมายเลข ๓๒๗๔ จอมบึง – ด่านทับตะโก ส่วนเส้นทางภายในตำบลจะเป็นถนนลาดยางสลักรู การคมนาคมใช้จักรยาน จักรยานยนต์ รถยนต์ และรถโดยสารประจำทาง

ส่วนเส้นทางคมนาคมภายในหมู่บ้านส่วนใหญ่จะมีสภาพผิวจราจรเป็นถนนดินและถนนลูกรัง ต้องจัดสรรงบประมาณบำรุงรักษาเป็นประจำทุกปี เนื่องจากเป็นเส้นทางในการขนส่งผลผลิตทางการเกษตรออกสู่ตลาด เมื่อเกิดฝนตกหนัก ทำให้น้ำพัดถนนพังและชำรุดเสียหายทุกปี รายละเอียดตามตาราง

ตารางแสดงประเภทถนน จำนวนถนน ๙๗ สาย และรวมระยะทาง ๙๔.๘๕๔ (กม.)

ประเภท	ระยะทาง (กม.)
ลูกรัง	๓๓.๔๓
ลาดยาง	๓๙.๒๓๙
คอนกรีต	๑๑.๙๗๕
ถนนหินคลุก	๑๐.๒๑
อื่นๆ	-

ส่วนที่ ๑ สภาพทั่วไปและข้อมูลพื้นฐาน

๒) การไฟฟ้า

มีไฟฟ้าทั่วถึงทุกหมู่บ้าน คิดเป็นมีไฟฟ้าใช้ร้อยละ ๑๐๐ องค์การบริหารส่วนตำบลเบิกไพร ได้ประสานกับการไฟฟ้าส่วนภูมิภาคอำเภอจอมบึงประมาณการค่าใช้จ่ายโดยใช้งบประมาณขององค์การบริหารส่วนตำบลเบิกไพร เพื่อขยายเขตไฟฟ้าไปยังครัวเรือนที่ยังครัวเรือนที่ไม่มีไฟฟ้าใช้ แต่ครบทุกหลังคาเรือน เนื่องจากมีงบประมาณจำกัด

ไฟฟ้าสาธารณะขององค์การบริหารส่วนตำบลเบิกไพร ใช้งบประมาณขององค์การบริหารส่วนตำบลจัดซื้อและซ่อมแซมชุดโคมไฟฟ้าแต่ละหมู่บ้านตามโครงการไฟฟ้าส่องสว่างทั้งตำบล ๖๐ ดวง ติดตั้งบริเวณจุดต่อแหล่ม เสี่ยงต่อการเกิดภัยอันตรายแก่ประชาชน นอกจากนั้นยังได้ประสานกับกรมส่งเสริมการปกครองท้องถิ่นเพื่อขอรับการสนับสนุนงบประมาณเพื่อติดตั้งชุดไฟฟ้าสาธารณะบริเวณวงเวียน จุดแยกต่าง ๆ เพื่อให้เกิดความสว่าง และความปลอดภัยแก่ผู้สัญจรทางถนน

๓) การประปา

ระบบประปาในตำบลเบิกไพร จะประสบกับปัญหาในฤดูแล้ง น้ำจะแห้งไม่เพียงพอต่อการผลิตน้ำประปา ส่วนในฤดูฝนก็ประสบกับปัญหาน้ำขุ่น น้ำประปาไม่สะอาดเนื่องจากน้ำได้ไหลมาจากที่ต่าง ๆ ผ่านสิ่งต่าง ๆ เช่น สถานที่เลี้ยงสัตว์ หญ้า แล้วมารวมกันที่สระน้ำที่น้ำขุ่นมาทำน้ำประปาจึงไม่สะอาดเพราะไม่มีระบบกรองน้ำที่ดี

๔) โทรศัพท์

ประชาชนมีการติดต่อสื่อสารกันโดยใช้โทรศัพท์เคลื่อนที่

๕) ระบบโลจิสติกส์ (Logistics) หรือการขนส่ง

- มีเจ้าหน้าที่ไปรษณีย์มาส่งเอกสารที่องค์การบริหารส่วนตำบลเบิกไพร
- องค์การบริหารส่วนตำบลเบิกไพรมีการติดต่อสื่อสารทางโทรศัพท์ และมีการใช้อินเทอร์เน็ตในการติดต่อสื่อสาร
- บริษัทหรือผู้รับเหมาดำเนินการขนส่งวัสดุ ครุภัณฑ์ ที่องค์การบริหารส่วนตำบลเบิกไพร

(๖) ระบบเศรษฐกิจ

๑) การเกษตร

ประชาชนตำบลเบิกไพรส่วนใหญ่ประกอบอาชีพเกษตรกรรม ได้แก่ ทำไร่ อ้อย ทำไร่มันสำปะหลัง การทำนา นอกจากนั้นอาชีพเสริมที่นิยมกันคือ การเพาะเลี้ยงเห็ดหูหนู เห็ดนางฟ้าในพื้นที่หมู่ที่ ๔ บ้านหนองตะลุมพุก หมู่ที่ ๑๐ บ้านหนองยายจู้ และหมู่ที่ ๑๑ บ้านทุ่งโป่ง และปลูกผลไม้ เช่น มะม่วง ชมพู่ ในหมู่ที่ ๒ บ้านหนองปรือ หมู่ที่ ๕ บ้านหนองศาลเจ้า แก้วมังกรในหมู่ที่ ๔ บ้านหนองตะลุมพุก หมู่ที่ ๑๐ บ้านหนองยายจู้ และปลูกหม่อนเลี้ยงไหมและปลูกยางพารา ในพื้นที่หมู่ที่ ๓ บ้านวังตะเคียน ฟาร์มสุกรขนาดใหญ่อยู่ในพื้นที่หมู่ที่ ๒ บ้านหนองปรือ และหมู่ที่ ๕ บ้านหนองศาลเจ้า

๒) การประมง

ตำบลเบิกไพรไม่มีการทำการประมง

๓) การปศุสัตว์

ประชาชนตำบลเบิกไพรประกอบอาชีพเสริมที่นิยมกันคือ การเลี้ยงโค เลี้ยงหมู เลี้ยงไก่ ในทุกหมู่บ้าน

ส่วนที่ ๑ สภาพทั่วไปและข้อมูลพื้นฐาน

๔) การบริการ

ตำบลเบิกไพรมีแหล่งบริการด้านการรับซื้อผลผลิตทางการเกษตร ๓ แห่ง

๕) การท่องเที่ยว

ตำบลเบิกไพรมีแหล่งท่องเที่ยว ๑ แห่ง คือแหล่งท่องเที่ยวถ้ำเขาคันหอก

๖) อุตสาหกรรม

- โรงงานผลิตอาหารสัตว์ จำนวน ๒ แห่ง ได้แก่

(๑) บริษัทเอพีเอ็ม อะโกร จำกัด หมู่ที่ ๗

(๒) บริษัทกาญจนาอาหารสัตว์ จำกัด หมู่ที่ ๒

๗) การพาณิชย์และกลุ่มอาชีพ

- การพาณิชย์

ลำดับที่	ชื่อ-สกุล	หมู่ที่	กิจการ
๑	นางสาวศศิพร ใจอดทน	ม.๑	นายด์นอล (บริการอินเทอร์เน็ต-เกม)
๒	นายเกรียงไกร พงศกรรังศิลป์	ม.๗	บ้านมิตเบิกไพร (ขายปลีกทางอินเทอร์เน็ต ขายปลีกสินค้าที่ทำจากเหล็ก,มิด)
๓	นายชิวชวน ยอดสุขประเสริฐ	ม.๕	ร้านช.สะดวกซื้อ (ร้านขายของชำ)
๔	นางสาวธนัชพร ศรีธามผล	ม.๖	ร้าน ป.รุ่งเรือง (ร้านขายปลีกวัสดุก่อสร้าง)
๕	นางสาวณัฐนิช แหวนเพชร	ม.๑	ณัฐนิช แหวนเพชร (ร้านขายปลีกวัสดุก่อสร้าง)
๖	นายสุทนต์ ทองอ่อน	ม.๑๑	โพนท่าเห็ด (ร้านขายปลีกผักและผลไม้ ขายดอกเห็ด ก้อนเห็ด เชื้อเห็ด)
๗	นางสาวสุวรรณา ยิ้มประเสริฐ	ม.๗	บ้านสวน.ดอทคอม (จำหน่ายคอมพิวเตอร์ อุปกรณ์ต่อพ่วง)
๘	นายนรากร โยธาทผล	ม.๑๑	มาติกา พาณิช (ร้านขายของชำ ขายของเบ็ดเตล็ด)
๙	นายชัชวาล นาคชาติ	ม.๑๑	ร้านปั้นดิน (การผลิตปุ๋ยอินทรีย์ ขายส่งวัตถุดิบทางการเกษตร ดอกเห็ด)
๑๐	นางสาวนฤมล หวังสุข	ม.๒	นฤมลฟาร์ม (ขายส่งวัตถุดิบทางการเกษตร เชื้อเห็ด ดอกเห็ด)
๑๑	นางเพ็ชรภรณ์ ทองกลอย	ม.๕	ร้านสุขส่งยิ้ม (ร้านขายของชำ)
๑๒	นางสาวเสาวณีย์ ศรีนวลจันทร์	ม.๑๐	ร้านปอ (ร้านขายของชำ อุปกรณ์การทำเห็ด)
๑๓	นางสาววิภาวรรณ อุ่นภักดี	ม.๒	โมฮาเมต คลาสสิก (ร้านขายปลีกเครื่องสำอาง อาหารเสริม)
๑๔	นายอดิศักดิ์ เหลืองอมรศักดิ์	ม.๓	ร้านอมรแอร์ (ร้านขายปลีกเครื่องใช้ไฟฟ้า)
๑๕	นางสาวกนกพร พูนเรือง	ม.๑๑	ทุ่งโป่งวัสดุ (ขายปลีกวัสดุก่อสร้าง ฯลฯ)
๑๖	นางสาวสิริรัชฎ์ เสนีย์วงศ์	ม.๕	อาร์ ที เอ็น (จำหน่ายคอมพิวเตอร์ หมึก ฯลฯ)
๑๗	นายเอกชัย เอียดสุข	ม.๘	ลานปาล์มเอกชัย (การขายส่งดอกไม้ ต้นไม้และเมล็ดพันธุ์พืช)
๑๘	นางบุญนิสา ยอดครุ	ม.๑	น้องใหม่สกรีน (ขายเสื้อกีฬา อุปกรณ์กีฬา ฯลฯ)

๑๙	นางสมาวดี จินดาวัฒน์	ม.๒	อิต้าของเก่า (ขายของเก่า)
๒๐	นายเสกสม แซ่เฮง	ม.๓	อู่เสก (ขายอะไหล่รถยนต์ต่างๆ ขายสี ฯลฯ)
๒๑	นายสมพงษ์ พรหมปั้น	ม.๑๐	สุทธาทิพย์ฟาร์มเห็ดจอมบึง (ผลิต จำหน่ายก้อนเชื้อเห็ด ฯลฯ)
๒๒	นางไกร พุ่มใบศรี	ม.๖	ไกรทอง (รับซื้อ ขาย ไม้ยูคา ไม้พิน อ้อย ใน ฯลฯ)
๒๓	นายโชติ มั่นน้อย	ม.๖	วัลใส คาราโอเกะ (ขายอาหาร เครื่องดื่ม)
๒๔	นางสาวศิริวรรณ แป้นแก้ว	ม.๒	แก๊ง ก้นต์ พาณิชย์ (ร้านขายของชำ)
๒๕	นางสาวทักษพร เขียวอร่าม	ม.๑๑	เบิกไพรการเกษตร (การขายส่งปุ๋ยและเคมีภัณฑ์ทางการเกษตร)
๒๖	นางปภาดา แซ่มสะอาด	ม.๑	ร้านเบิกไพรคอนกรีต (อุปกรณ์ก่อสร้าง, น้ำมันเชื้อเพลิง, ปุ๋ยเคมีทางการเกษตร)
๒๗	นางสาวสุกัญญา มีถาวร	ม.๒	ร้านมีถาวร (ผลิตและจำหน่ายกระถางปูน ปลิค-ส่ง)
๒๘	นายธนทรัพย์ แซ่เบ๊	ม.๗	ร้านสินทรัพย์การเกษตร (การขายส่งปุ๋ยและเคมีภัณฑ์ทางการเกษตร)
๒๙	ว่าที่ร.ต.หญิงธนภรณ์ ริดแก้ว	ม.๙	สวนสมพงษ์ (จำหน่ายและรับผลผลิตทางการเกษตร, จำหน่ายสินค้าแปรรูป)
๓๐	นางสาวนุชนเรศ ประเสริฐจรสุข	ม.๓	ล้านจิปาณะ (ร้านขายของชำ)
๓๑	นายณัฐพล ประเสริฐจรสุจ	ม.๓	อู่ ช.เจริญยนต์ (ขายอะไหล่รถยนต์)
๓๒	นางสาววรรณนิศา ดวงหม่อง	ม.๒	ร้านกระถางปูนเพิ่มทรัพย์ (ผลิตและจำหน่ายกระถางปูน ปลิค-ส่ง)
๓๓	นางยุพา ปุยะพันธ์	ม.๗	เจ้าเจี้ยบอาหารตามสั่ง(ขายอาหารตามสั่ง)
๓๔	นางสาววรรณิกา ผิวแดง	ม.๒	กอบัว อินเทอร์เน็ต (การจำหน่ายคอมพิวเตอร์)
๓๕	นางสาวสุนิษา หวังสุข	ม.๒	ตุ๊กตาที่รัก (ออนไลน์) (ขายตุ๊กตา ของขวัญ)
๓๖	นางสาวสิริวรรณ ทองหุ้ม	ม.๓	ร้านอาหารครัวนานา (ร้านอาหาร เครื่องดื่ม)
๓๗	นางสาวอุมพร นันทวิสุทธิ	ม.๕	ไพลิน เล่มอ่อน (ร้านขายปลิคผัก-ผลไม้)
๓๘	นางสาวอมรพิมล พิทักษ์	ม.๓	วิสาหกิจชุมชนอยู่เย็นเป็นสุขบ้านวังตะเคียน (นำตาลจากอ้อย,หอมทองหุ้ม)
๓๙	นางบุปผา อยู่ถนอม	ม.๕	ลุงหมานอะไหล่แมงกะไซค์ (ขายปลิคชิ้นส่วนและอุปกรณ์เสริมใหม่ ของจักรยานยนต์)
๔๐	นางสุรียา ตั้งแสงทอง	ม.๕	ร้านค้าสุรียา (ขายของเบ็ดเตล็ด)
๔๑	นางสาววลัยลักษณ์ คำวอน	ม.๖	ร้านวลัยลักษณ์ (ร้านขายของเบ็ดเตล็ด)
๔๒	นายสาโรจ ทองหุ้ม	ม.๓	ร้าน fun&farm (ขายสินค้าเบ็ดเตล็ด)
๔๓	นายจิตตพล เพ็ญสุข	ม.๔	ร้านเพิ่ม (ร้านขายของชำ,อาหารตามสั่ง)
๔๔	นายสุขุม มั่นเอี่ยม	ม.๔	จอมบึงชาวด (จำหน่ายเครื่องไฟขยายเสียง,อุปกรณ์ไฟฟ้าทุกชนิด)
๔๕	นางสาวอังคณา อุ่นหมั่นกิจ	ม.๑	ลานมันเบิกไพร (รับซื้อ-ขายมันสำปะหลัง)
๔๖	นางณัชชา ภู่พวง	ม.๓	ร้านพอดี้ (การผลิต ขายเครื่องหอม เครื่องสำอางและผลิตภัณฑ์ในห้องน้ำ)
๔๗	นางแดง แวนแก้ว	ม.๓	ร้านหมึกซ่าแม็กซิ่ง (ขายยางรถยนต์)
๔๘	นายสมศักดิ์ อัมพรกิตติ	ม.๖	อะตอมรีไซเคิล (รับซื้อของเก่า)
๔๙	นายสุวรรณ แยมทอง	ม.๕	SY อะไหล่ยนต์ (ขายชิ้นส่วนและอุปกรณ์เสริมเก่า-ใหม่ ของยานยนต์)
๕๐	นางสาวสาย ยกกลิ่น	ม.๒	ร้านนิกกี้ (จำหน่ายกระถางปูนเปลือย)
๕๑	นางกัญญาภัคใจ เสือกุล	ม.๒	ร้าน ก.ไก่อเจริญค้า
๕๒	นางสาวกาญจนา เคลือวัลย์	ม.๑๑	นิภาจันท์พาณิชย์ (ขายของเบ็ดเตล็ด)

ส่วนที่ ๑ สภาพทั่วไปและข้อมูลพื้นฐาน

๕๓	นายสิริวิชัย งามอาจ	ม.๑	องอาจฟาร์ม (การขายส่งสัตว์มีชีวิต ไก่ชน)
๕๔	นายนที รอดแก้ว	ม.๒	ร้านลันตา (ร้านขายของชำ)
๕๕	นายอนุชา สัตย์วินิจ	ม.๕	ร้านเจ้ต๋าย (จำหน่ายสินค้าเบ็ดเตล็ด)
๕๖	นางสาวภิญญามาศ คงเวียน	ม.๑๑	ร้านน้องนัฐ (ร้านขายของชำ)
๕๗	นายชานนท์ รจนา	ม.๕	สวนดอกไม้ลุงชัยราชบุรี (จำหน่ายอาหาร เครื่องดื่ม)

- วิสาหกิจชุมชน

๑. กลุ่มแปรรูปผลิตผลทางการเกษตรทางการเกษตรบ้านหนองปรือ เลขที่ ๘๕ หมู่ที่ ๒ ตำบลเบิกไพร อำเภोजอมบึง จังหวัดราชบุรี โทร. ๐๘๑-๘๕๖๕๗๙๖

๒. วิสาหกิจชุมชนอยู่เย็นเป็นสุขบ้านวังตะเคียน เลขที่ ๘๔ หมู่ที่ ๓ ตำบลเบิกไพร อำเภोजอมบึง จังหวัดราชบุรี

กลุ่มอาชีพ

๑. กลุ่มขี้เลื่อย
๒. กลุ่มปุ๋ยและยาบ้านหนองสำโรง
๓. กลุ่มชาไบหม่อน

๘) แรงงาน

ราษฎรส่วนใหญ่ประมาณร้อยละ ๘๐ ประกอบอาชีพทำการเกษตรกรรมได้แก่ทำนาปลูกข้าว ทำไร่ไถนา, ไร่อ้อย, ไร่โพด และอื่นๆ ที่เหลือประกอบอาชีพส่วนตัวและรับจ้าง

(๗) ศาสนา ประเพณี วัฒนธรรม

๑) การนับถือศาสนา

- ประชาชนตำบลเบิกไพรส่วนใหญ่นับถือศาสนาพุทธ ร้อยละ ๙๐ นับถือศาสนาคริสต์ ร้อยละ ๘ และนับถือศาสนาอื่นๆ ร้อยละ ๒

สถาบันและองค์กรทางศาสนา รายละเอียดตามตารางที่ ๑๐

ตารางแสดงรายชื่อวัดและสำนักสงฆ์ในเขตตำบลเบิกไพร และเจ้าอาวาส

ลำดับ	ชื่อวัด	ที่ตั้ง	เจ้าอาวาส	หมายเหตุ
๑.	วัดเบิกไพร	หมู่ที่ ๑	พระครูสังฆรักษ์ สุเทพ สุธัมโม	
๒.	วัดหนองปรือใหญ่ปลายงาม	หมู่ที่ ๒	พระครูรัตนกิตติวัฒน์	พระประยูรอนุตตโร
๓.	วัดป่าเขาสามมะงา	หมู่ที่ ๓	พระปลัดศักดิ์ดา	
๔.	วัดหนองศาลเจ้า	หมู่ที่ ๕	พระปลัดสุเทพ ยโสธโร	สุเทพ นิตสวน
๕.	สำนักสงฆ์ธรรมญาณราศรีวิสุทธิ	หมู่ที่ ๒	หลวงปู่สุเทพพุทธคุณ	
๖.	สำนักปฏิบัติธรรมกิตติภาวนา	หมู่ที่ ๙	พระกิตติ ธรรมปาโล	
๗.	ที่พักสงฆ์เขาคันหอก	หมู่ที่ ๙	-	

๒) ประเพณีและงานประจำปี

- ประเพณีวันสงกรานต์ เดือนเมษายน
- ประเพณีลอยกระทง ตรงกับวันขึ้น ๑๕ ค่ำ เดือน ๑๒

ส่วนที่ ๑ สภาพทั่วไปและข้อมูลพื้นฐาน

- ประเพณีวันเข้าพรรษา ตรงกับวันแรม ๑ ค่ำ เดือน ๘ ของทุกปี (หรือเดือน ๘ หลัง ถ้ามีเดือน ๘ สองหน)
- ออกพรรษา ตรงกับวันขึ้น ๑๕ ค่ำ เดือน ๑๑
- งานปิดทองพระประธานประจำปี วัดหนองปรือใหญ่หลายงาม ประมาณเดือน มีนาคม

๓) ภูมิปัญญาท้องถิ่น ภาษาถิ่น

มา ดังนี้

ภูมิปัญญาท้องถิ่น ประชาชนตำบลเบิกไพรได้อนุรักษ์ภูมิปัญญาท้องถิ่นที่ได้สืบทอดกัน

- การละเล่นพื้นบ้าน (กองยาว, แคน และอื่นๆ)
- งานจักสานงานหัตถกรรมจากไม้ไผ่
- งานปูนปั้น (โต๊ะ เก้าอี้ กระจ่าง และอื่นๆ)
- นวดแผนโบราณ
- รักษาแผนโบราณด้วยสมุนไพร

ภาษาถิ่น ประชาชนตำบลเบิกไพรส่วนใหญ่พูดภาษากลาง และมีบางส่วนที่ใช้ภาษามอญลาว และภาษาอื่นๆ

๔) OTOP สินค้าพื้นเมืองและของที่ระลึก

ประชาชนตำบลเบิกไพรได้ทำของขึ้นไว้รับประทาน และส่วนที่เหลือก็นำมาจำหน่าย ได้แก่ ซาไบหม่อน หมูที่ ๓, กระเทียมโทน หมูที่ ๙, กลุ่มน้ำพริก หมูที่ ๖ และน้ำผึ้งอ้อย หมูที่ ๓

(๘) ทรัพยากรธรรมชาติ

๑) น้ำ

แหล่งน้ำธรรมชาติ

ตำบลเบิกไพร มีลำห้วยหินเหล็กไฟเพียงสายเดียว ซึ่งไหลผ่าน ๔ หมู่บ้าน คือ หมู่ที่ ๑ บ้านเบิกไพร หมู่ที่ ๓ บ้านวังตะเคียน หมู่ที่ ๑๑ บ้านทุ่งโป่ง และหมู่ที่ ๗ บ้านอ่างหิน พื้นที่ส่วนใหญ่ของตำบลเบิกไพร มีสภาพเป็นดินร่วนปนทราย จึงไม่สามารถกักเก็บน้ำไว้ใช้ได้ตลอดทั้งปี

แหล่งน้ำที่สร้างขึ้น

ตารางแสดงจำนวนแหล่งน้ำที่สร้างขึ้น

๑.	ฝาย	จำนวน	๑๐	แห่ง
๒.	บ่อบาดาล	จำนวน	๔๐	แห่ง
๓.	สระเก็บน้ำ	จำนวน	๑๘	แห่ง

๒) ป่าไม้

ในเขตพื้นที่ตำบลเบิกไพรมีเขาหลวง เขาคันหอก และเขาสัมมะงา ซึ่งป่าไม้ขึ้นอยู่บริเวณบนภูเขา และในเขตพื้นที่ของประชาชนได้ปลูกต้นไม้ยืนต้นในเขตพื้นที่ของตนเอง

๓) ภูเขา

ในเขตพื้นที่ตำบลเบิกไพรมีเขาหลวง เขาคันหอก และเขาสัมมะงา

ส่วนที่ ๑ สภาพทั่วไปและข้อมูลพื้นฐาน

๔) ทรัพยากรธรรมชาติที่สำคัญขององค์กรปกครองส่วนท้องถิ่น

ในพื้นที่ของตำบลเบิกไพรส่วนมากเป็นพื้นที่สำหรับเพาะปลูก ที่อยู่อาศัย และร้านค้าตามลำดับ และมีพื้นที่เพียงเล็กน้อยที่เป็นพื้นที่สาธารณะ ทรัพยากรธรรมชาติในพื้นที่ก็ได้แก่ ดิน น้ำ ต้นไม้ อากาศที่ไม่มีมลพิษ น้ำในการเกษตรก็ต้องรอฤดูฝน มีแหล่งน้ำใช้ในการเกษตรไม่เพียงพอ ปัญหาคือยังไม่สามารถหาแหล่งน้ำสำหรับการเกษตรได้เพิ่มขึ้น เพราะพื้นที่ส่วนใหญ่เป็นของประชาชน